

# LA FORCE D'UN RÉSEAU NATIONAL

## LES CONVICTIONS D'UN MOUVEMENT ENGAGÉ

### LE RÉSEAU PEP EN QUELQUES CHIFFRES



#### Un réseau de proximité :

- **1** fédération générale
- **23** unions régionales
- **92** associations départementales, en métropole et dans les DOM
- **3** associations territoriales
- **4** associations partenaires

#### Animé par :

- **22 000** salariés
- **25 000** adultes adhérents
- **525 000** enfants adhérents

#### Au profit de :

- Plus d' **1 300 000** enfants, adolescents, adultes et leur famille, accompagnés chaque année
- Près de **2 millions d'euros** versés : pour des actions de solidarité (aide au départ, classes de découvertes, restaurations scolaires, fournitures...)
- Produits d'exploitation près de **792** millions d'euros



Les PEP : 3 valeurs

Laïcité,  
Solidarité  
Respect de chacun

***Les PEP, le réseau associatif national engagé pour le droit et l'accès de tous à l'éducation, à la culture, à la santé, aux loisirs, au travail et à la vie sociale.***

# Rapport d'activité synthétique 2016

## Bourgogne Franche Comté



30 257  
usagers



1 875  
salariés



90 371 838  
chiffre d'affaires  
(en €)



206  
bénévoles



44 emplois  
avenir



5 services  
civiques

# Focus sur les mesures clés du mandat du CR BFC // actions PEP BFC

## • **Emploi**

N° 1 : Former massivement les demandeurs d'emploi et protéger les salariés par la sécurisation des parcours professionnels et le dialogue social avec les syndicats.

N°7 : Relancer l'apprentissage et l'étendre jusqu'à l'âge de 30 ans.

## • **Environnement**

N°10 : Garantir une solution de mobilité à tous les habitants en combinant tous les moyens de transport avec une tarification attractive et une qualité de service exemplaire.

## • **Fraternité**

N°13 : Promouvoir le vivre ensemble en consacrant plus de moyens à la culture, au sport et à la vie associative.

N°13 : Accompagner les jeunes avec l'aide au permis de conduire et la carte Avantage Jeunes, et favoriser leur engagement par le soutien au service civique.

N°14 : Favoriser un développement équilibré des territoires et renforcer les solidarités en direction des quartiers de la politique de la ville et des territoires ruraux.

N° 15 : Promouvoir la laïcité et la citoyenneté, en renforçant la transparence et la participation des citoyens à la démocratie régionale.

# Les PEP

100 ans d'existence  
vers la fusion-cr ation d'une entit  r gionale

2016



2018



# Domaines

## Education et Loisirs – Social et Médico-Social

### Education et Loisirs

- Vacances enfants et familles
- Classes de découvertes / séjours scolaires
- Bourgogne Franche Comté Séjours
- ALSH péri et extrascolaire
- Accompagnement à la scolarité
- Réussite éducative
- Accompagnement des enfants déscolarisé pour cause de maladie ou accident
- Actions de solidarité



### Social et Médico-social

Etablissements et services spécialisés dans la prise en charge du handicap

IME, ITEP, IES,

SESSAD,

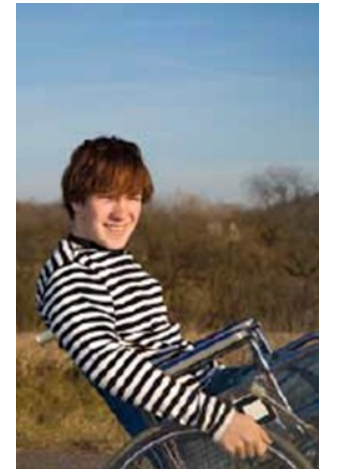
CMPP, CAMSP,

ESAT,

FJT,

MECS,

MARPA



# Outils du réseau PEP

